

# FRESH-AIRE UV<sup>®</sup> CS

## Sistema comercial de núcleo UVC

**FRESH-AIRE UV**  
The Indoor Air Quality Expert

Este sistema está diseñado para mejorar la calidad del aire interior mediante la esterilización de virus, bacterias y alérgenos transportados por el aire. También ahorra costos de energía y mantenimiento asociados con HVAC comerciales. ¡Una biopelícula de solo 0.002" puede reducir la eficiencia en un 37%! Germicida ultravioleta irradiación (UVGI) es la solución más rentable y práctica.

El Core System ofrece una instalación fácil y flexible. Incluye una de alimentación multivoltaje avanzada resistente al agua. Todas las piezas (excepto las lámparas) están cubiertas por una garantía de por vida. Este sistema también mejora la calidad del aire interior mediante la esterilización de bacterias, virus y alérgenos transportados por el aire.

### Simple y fácil

Para bobinas de hasta 144" x 144"  
Todo lo necesario para la mayoría de las instalaciones está incluido en la caja.



## CARACTERÍSTICAS



- Fácil de instalar
- Longitudes de lámpara de 32", 46", 60"
- Se adapta a bobinas de hasta 144" x 144"
- Lámparas UVC de 2 años de alto rendimiento
- Combina con kits de montaje de aplicaciones
- Diseño escalable para configuraciones de lámparas múltiples
- Garantía en todas las partes excepto en la(s) lámpara(s)
- Fuente de alimentación de servicio pesado resistente al agua
- Interruptor de enclavamiento de puerta opcional (TUV-INTLCK)



## BENEFICIOS

- Desinfección de superficies del 99,9% GARANTIZADA
- Esteriliza moho, bacterias y virus
- Desinfecta el serpentín y la bandeja de drenaje
- Mejora la eficiencia del sistema HVAC
- Mejora la calidad del aire interior

### Accesorios de la serie comercial | [Ver PDF](#)

Caja de control



UVC Radiómetro



Interruptor de enclavamiento de seguridad

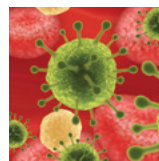


Escudo de lámpara UVC



## FRESH-AIRE UV

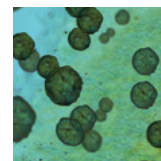
### ESTERILIZA PATÓGENOS BIOLÓGICOS



VIRUS



BACTERIA



MOHO



ALÉRGENOS



## TABLA DE TAMAÑO DE BOBINA PARA UNIDADES AHU

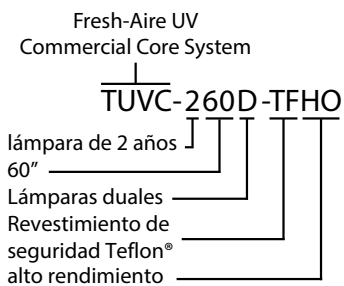
BOBINA ALTURA	ANCHO										
	33"	40"	47"	56"	61"	72"	82"	98"	108"	120"	144"
24"	232S	232S	246S	246S	260S	260S	260S	246D	246D	260D	260D
32"	232S	232S	246S	246S	260S	260S	260S	246D	246D	260D	260D
40"	232S	232S	246S	246D	260S	260D	260D	246D (2)	246D (2)	260D	260D
56"	232D	232D	246D	246D	260D	260D	260D	246D (2)	246D (2)	260D (2)	260D (2)
62"	232D	232D	246D	246D	260D	260D	260D	246D (2)	246D (2)	260D (2)	260D (2)
72"	232D	232D	246D	246D	260D	260D	260D	246D (2)	246D (2)	260D (2)	260D (2)
82"	232D	232D	246D	246D	260D	260D	246D (2)	246D (3)	246D (3)	260D (3)	260D (3)
98"	232D (2)	232D (2)	246D (2)	246D (2)	260D (2)	260D (2)	246D (3)	246D (4)	246D (4)	260D (4)	260D (4)
108"	232D (2)	232D (2)	246D (2)	246D (2)	260D (2)	260D (2)	246D (3)	246D (4)	246D (4)	260D (4)	260D (4)
120"	232D (2)	232D (2)	246D (2)	246D (2)	260D (2)	260D (2)	246D (3)	246D (4)	260D (4)	260D (4)	260D (4)
144"	232D (2)	232D (2)	246D (2)	246D (2)	260D (2)	260D (4)	246D (4)	246D (4)	260D (4)	260D (4)	260D (4)

## TABLA DE TAMAÑO PARA RTU's

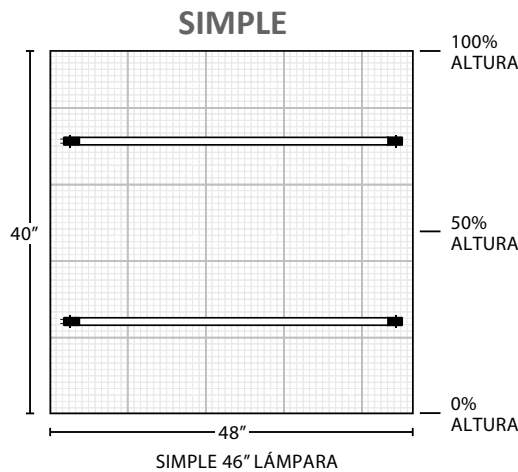
1 - 3 Ton	4 - 5 Ton	6 - 10 Ton	12 - 14 Ton	16 - 20 Ton	25 - 30 Ton	35 - 40 Ton	45 - 50 Ton
TUV-200-DI or TUV-APCO-MAG15-ER2	TUV-200-DI or TUV-APCO-MAG15-ER2	232-S	246-S	246-D	260-D	260-D (2)	260D (3)

### NÚMERO DE PIEZA CLAVE

### COLOCACIÓN DE LA LÁMPARA



(2) = 2 Sistemas Completos  
(3) = 3 Sistemas Completos  
(4) = 4 Sistemas Completos



Los sistemas de doble lámpara se recomiendan para bobinas de más de 40" de alto.

